

Lotissement "Jean de Jeanne" (4 lots)

sis, Route de Jean de Jeanne

PHASE DCE  
PLAN DE COMPOSITION

ECHELLE : 1/500

Indice	Date	Nature des modifications	Dessinateur	Validation
A	16/04/2019	Phase DCE	F. BLANC	JY. MAS
B	.	.	.	.
C	.	.	.	.
D	.	.	.	.
E	.	.	.	.



PARALLELE 45  
Société de Géomètres-Experts Associés  
65, Avenue de la Côte d'Argent  
33680 LACANAU  
TEL: 05.56.03.50.99  
FAX: 05.56.03.57.41

PLAN ETABLI  
A : LACANAU  
DOSSIER : 040204B  
FICHER : 040204B-DCE.dwg

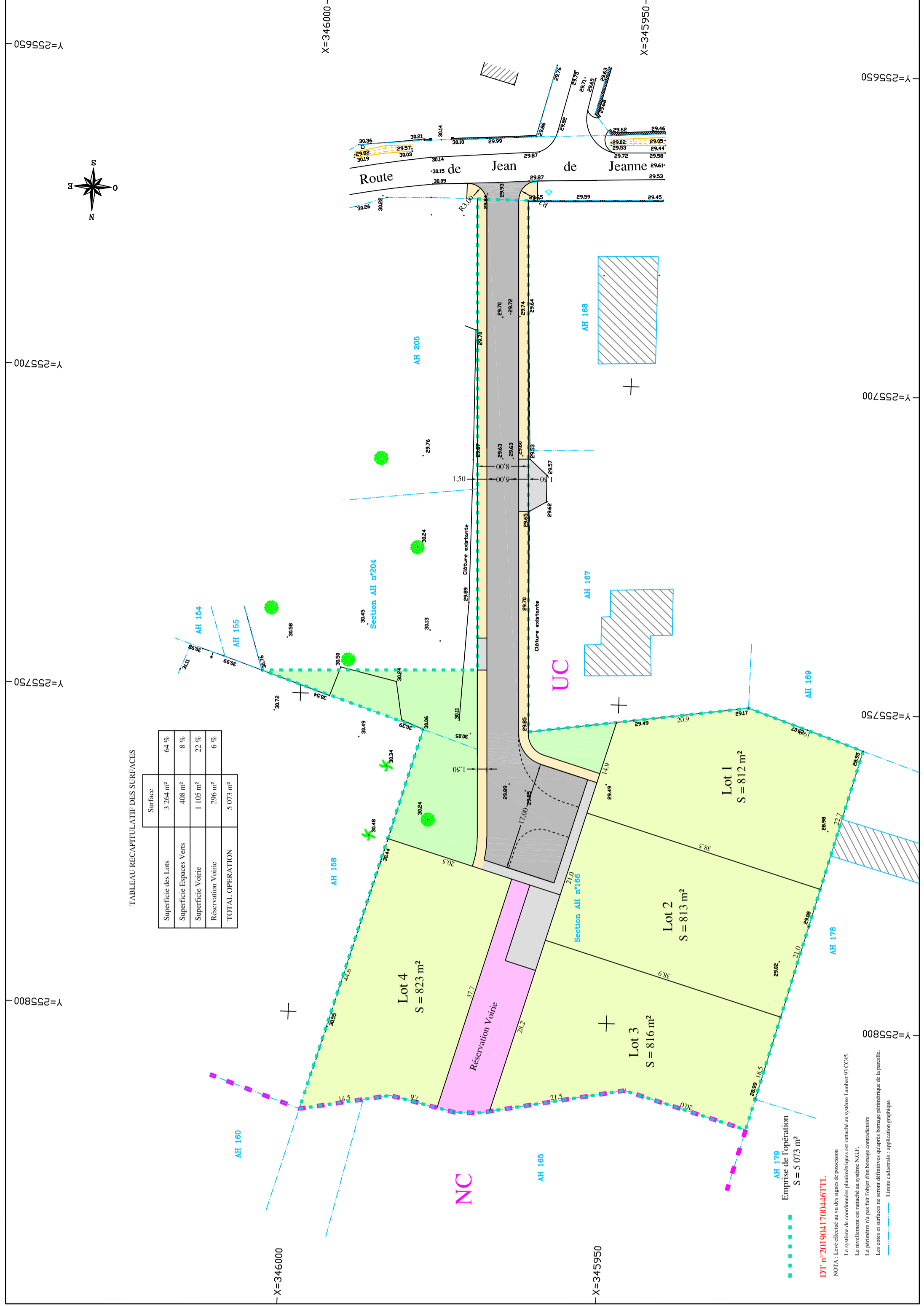


TABLEAU RECAPITULATIF DES SURFACES

	Surface	%
Superficie des Lots	3 264 m²	64 %
Superficie Espaces Verts	408 m²	8 %
Superficie Voirie	1 105 m²	22 %
Réservation Voirie	296 m²	6 %
TOTAL OPERATION	5 073 m²	

DT n°20190041700446TTTT  
NOTA : Levé effectué au vu des signes de possession  
Le système de coordonnées planimétriques est rattaché au système Lambert 93 CC45.  
Le nivellement est rattaché au système N.G.F.  
Le périmètre n'a pas fait l'objet d'un bornage conduicatoire  
Les cotes et surfaces ne seront définitives qu'après bornage périmétrique de la parcelle.  
Limite cadastrale : application graphique